

# Aan de slag met data: Ervaringen uit het traject datagebruik

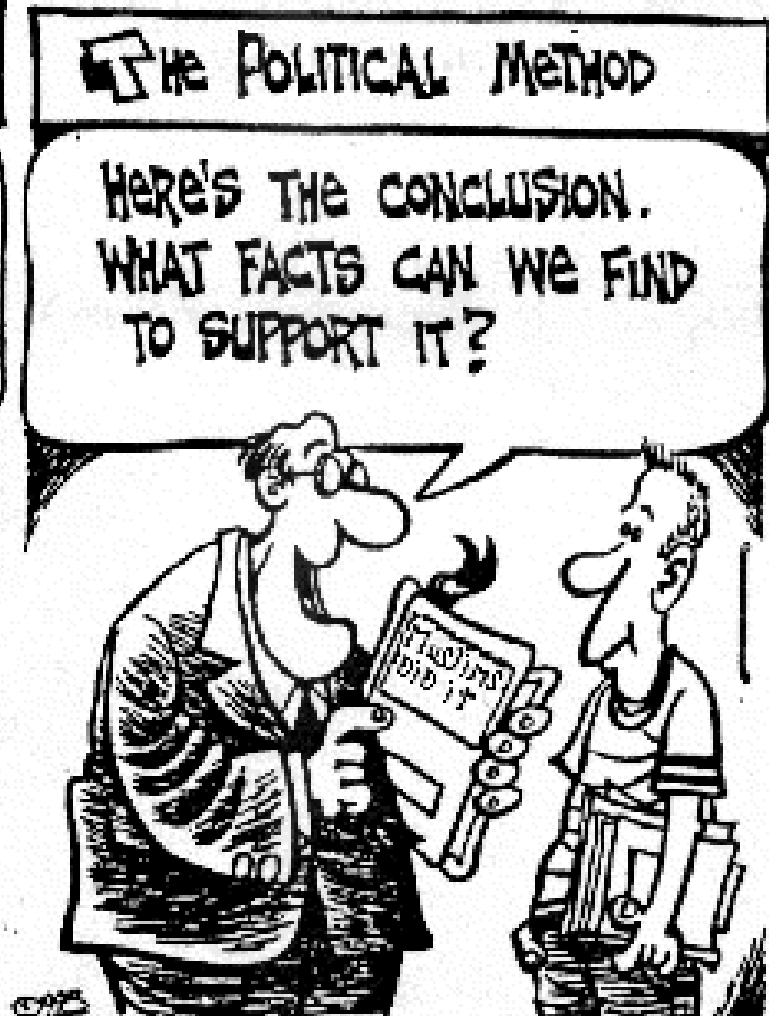
Jerissa De Bilde  
Nele Goethals

VSKO

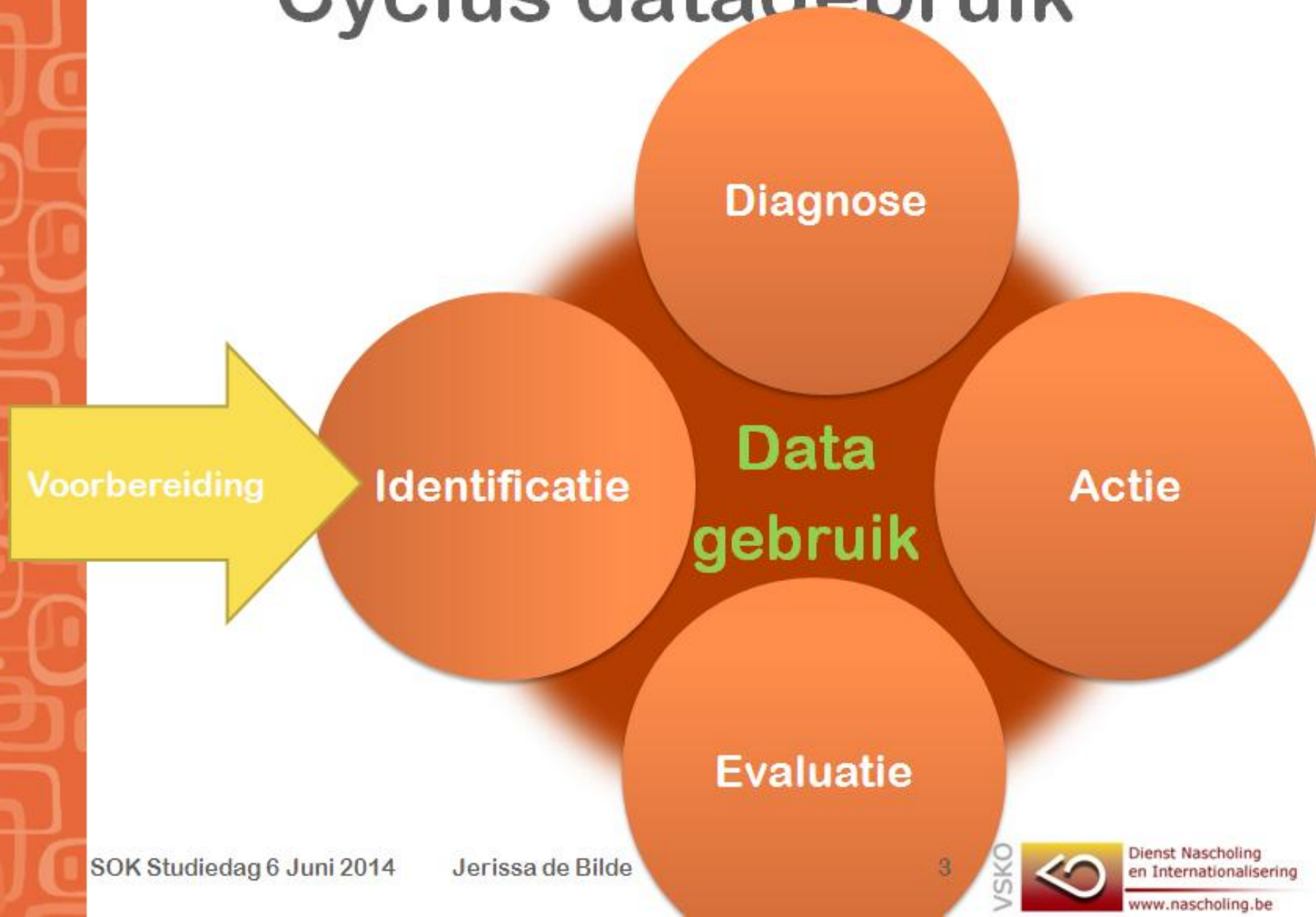


Dienst Nascholing  
en Internationalisering  
[www.nascholing.be](http://www.nascholing.be)

  
*PRO*FESSIONELE  
Leer*KRACHT*



# Cyclus datagebruik

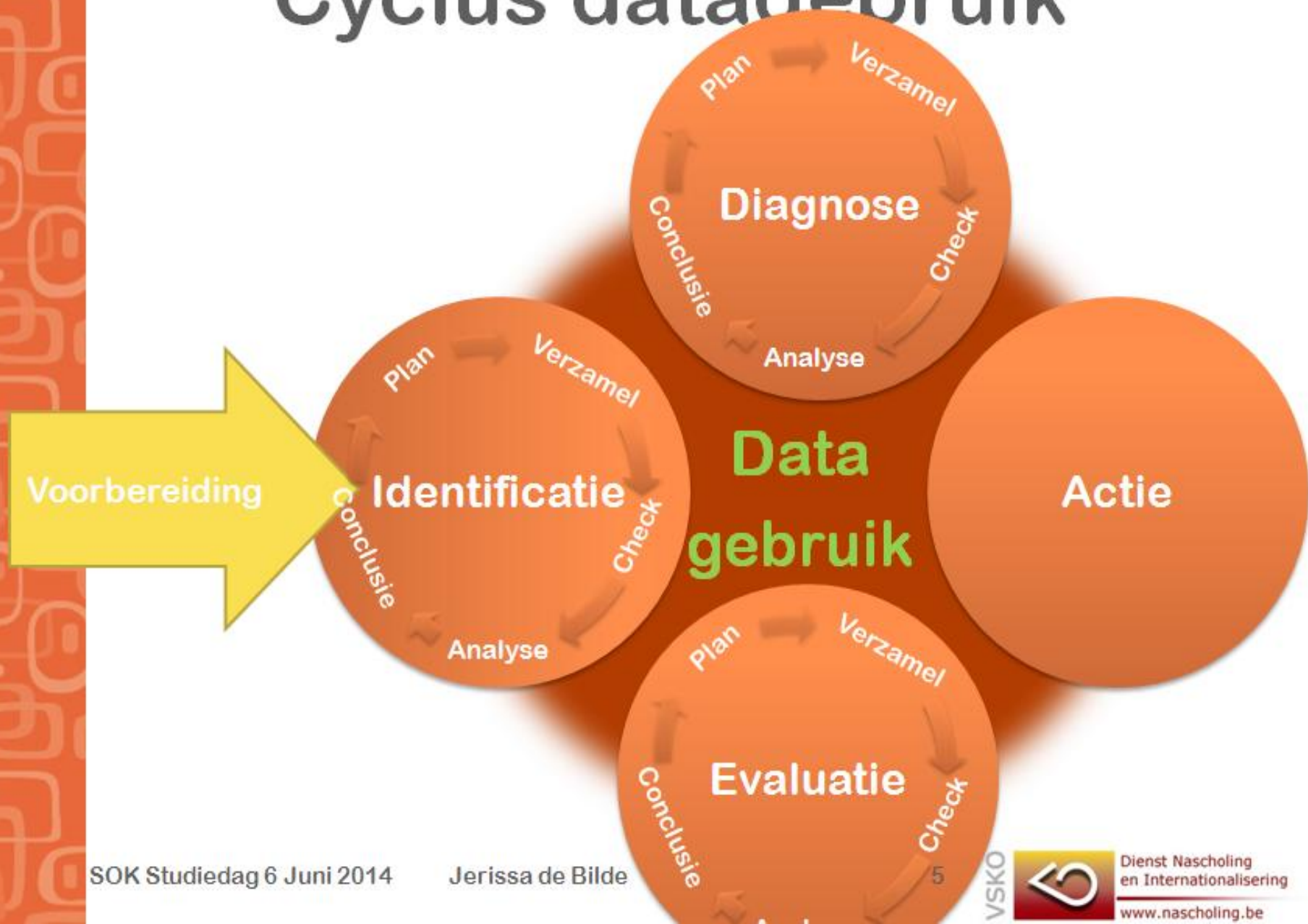


# Cyclus datagebruik

## Opdracht

- Leg de puzzelstukken in de juiste volgorde
- Leg de bijhorende vragen bij de passende stappen

# Cyclus datagebruik



# Datateam

- **Verslaggever**
- **Dataverzamelaar**
- **Dataverwerker**
- **Coördinator**
- **Communicatieverantwoordelijke**



# Identificatiefase

## PLAN

Wat is het  
studiesucces van  
leerlingen één  
jaar na  
afstuderen?

Welke  
studierichtingen  
zijn het meest  
succesvol?

**Evaluatie  
studie- en  
beroepskeuze  
oriëntering**

Hoe verhouden  
we ons toch  
andere scholen  
met dezelfde  
studierichting?

Hoe doen onze  
leerlingen het op  
de arbeidsmarkt?

Naar welke  
studierichtingen  
gaan onze  
leerlingen?

# VERZAMEL





# Oefening vragenlijstconstructie

## OPDRACHT:

- Beoordeel de vragen en spoor mogelijke pijnpunten op.
- Bespreek in groep.

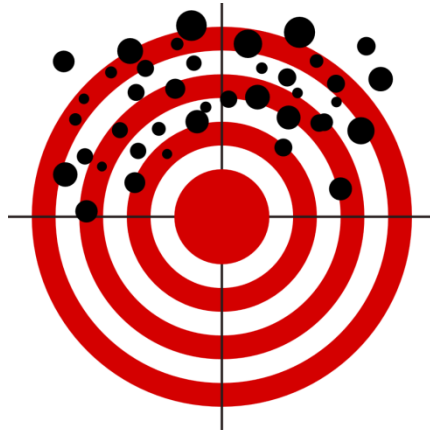
# CHECK

We willen weten: “Hoe succesvol leerlingen zijn na afstuderen”

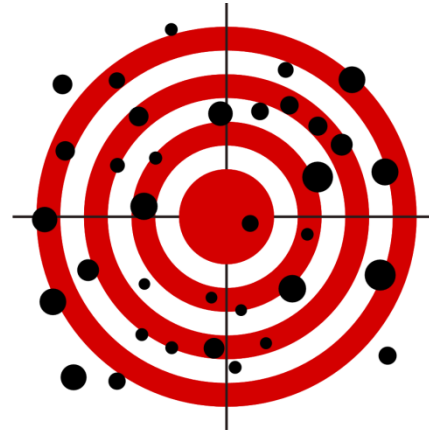
Hoe kunnen we dit meten?

- A. Ouders bevragen “Is je kind succesvol?”
- B. Brutoloon opvragen.
- C. Aantal behaalde studiepunten opvragen in het eerste jaar na afstuderen.
- D. Bevragen of oud-leerling werkzoekend is na 1 jaar.
- E. ...

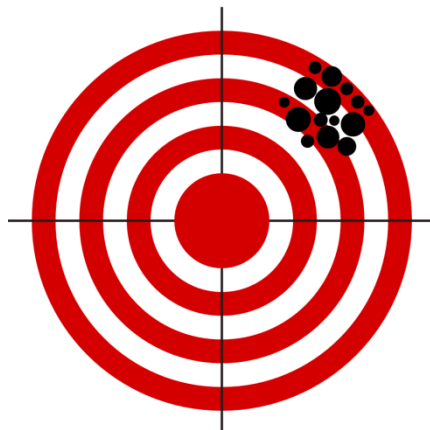
# CHECK



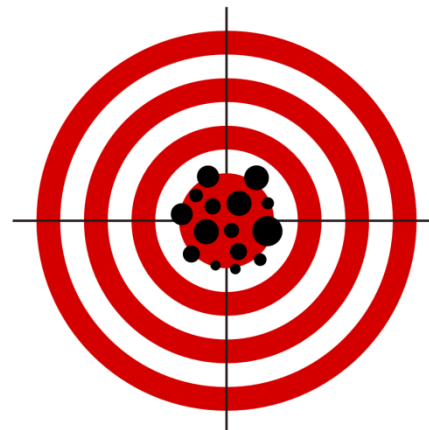
Unreliable & Invalid



Unreliable, But Valid



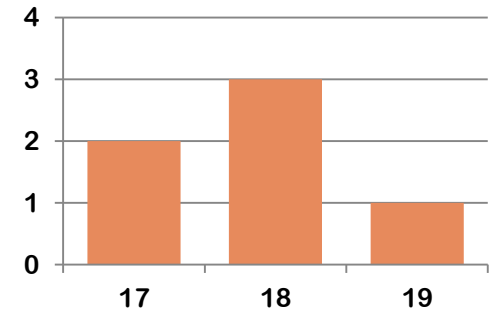
Reliable, Not Valid



Both Reliable & Valid

# ANALYSE

- Frequentievraag?
- Verschilvraag?
- Verbandsvraag?



	A	B
C		
D		

**(-1) -> 0 -> 1**

# ANALYSE

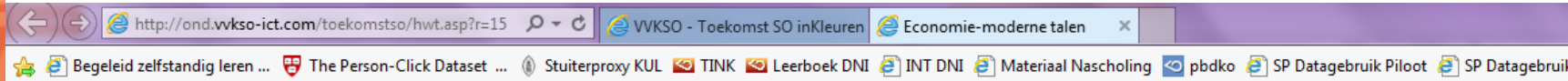
- Interne data (>10 ln.)

	ABA		PBA	
	Aant.	SS	Aant.	SS.
6EMT	18%	46%	82%	72%
6HUM	0%		100%	91%
6LMT	46%	70%	54%	67%
6WW	60%	60%	30%	100%

- Vlaams gemiddelde

	ABA		PBA	
	Aant.	SS	Aant.	SS.
6EMT				
6HUM				
6LMT				
6WW				

# Externe data



## Economie-moderne talen

### Profiel van de studierichting volgens de criteria van het continuüm

Huidige onderwijsvorm: aso

Profiel in de breedte gericht op:

Doorstroming naar diverse academische opleidingen in het hoger onderwijs

Profiel in de diepte: (theoretisch, conceptueel en formeel niveau)

Hoog abstractieniveau met klemtoon op economie en moderne talen.

### Kwantitatieve elementen

Evolutie leerlingenaantal van de studierichting

Dalend tot stabiel

Doorstromen en successcore

De meeste leerlingen (50%) stromen door naar PBA, 39% stroomt door naar ABAUN.

Het gemiddeld aantal verworven studiepunten binnen ABAUN (44,3) is laag. Het gemiddeld aantal verworven studiepunten binnen ABAHO (52,6) is laag tot gemiddeld. Het gemiddeld aantal verworven studiepunten binnen PBA (68,2) is gemiddeld tot hoog.

7% van de leerlingen volgt geen hoger onderwijs

### Analyse

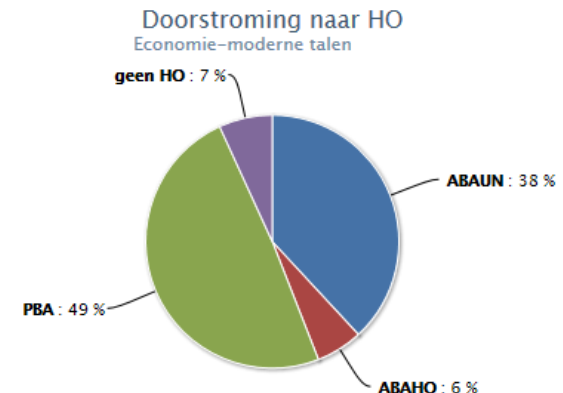
Het brede inhoudelijke spectrum van de gekozen studierichtingen HO is een indicatie voor de diversiteit aan interesses binnen de leerlingenpopulatie van deze studierichting SO. Niettemin constateren we een gering aantal doorstromers naar specifiek talige bacheloropleidingen.

Het lage slaagpercentage voor academische studies wijst op een leerlingenprofiel dat een eerder gemiddeld abstractieniveau in de diepte bereikt. De hoge slaagcijfers in de PBA illustreren de geschiktheid als voorbereiding op deze soort van studies.

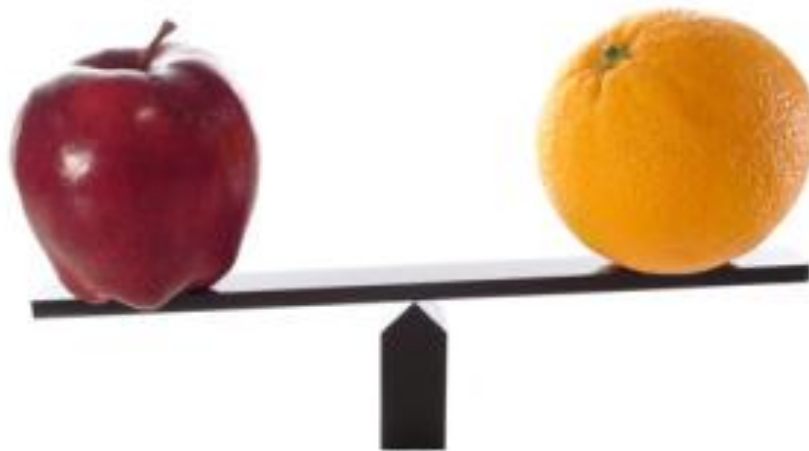
In de toekomst zullen de leerlingen van de studierichting Economie-moderne talen een plaats vinden in een type studierichting van het studiedomein Economie en maatschappij.

Doorstroming naar HO							
Economie-moderne talen (n=15037)							
Opleiding HO	GHO	PG	SS	SS = 100%	SS = 50-99%	SS = 1-49%	SS = 0%
ABAUN	5825	38,7%					
communicatiewetenschappen	456	3%	40,9	10,5%	29,8%	38,4%	21,1%
handelswetenschappen	1233	8,2%	52,6	12,2%	41%	41,6%	4,8%
psychologie	322	2,1%	43,3	9%	32,9%	42,5%	13,7%
rechten	996	6,6%	40,8	8,8%	30,9%	43,2%	16,7%
taal en letterkunde ABA	387	2,6%	39,8	8,5%	29,7%	40,8%	19,6%
toegepaste economische wetenschappen	468	3,1%	39,3	8,1%	28,6%	48,5%	13,2%
ABAHO	909	6%					
toegepaste taalkunde	501	3,3%	49,4	14,4%	35,1%	37,7%	10,6%
PBA	7501	49,9%					
bedrijfsmanagement	2618	17,4%	69,1	26,2%	50,6%	18,8%	4%
communicatiemanagement	428	2,8%	70,5	22,7%	55,4%	17,5%	4,4%
office management	467	3,1%	75,9	43,7%	39,8%	12,2%	4,1%
onderwijs: lager onderwijs	589	3,9%	69,6	24,6%	54,3%	17,3%	3,4%
onderwijs: secundair onderwijs	714	4,7%	63,3	24,2%	44,5%	24,1%	7%
sociala werk	345	2,3%	70,3	24,9%	56,2%	13,9%	4,6%
geen HO	1045	6,9%					

[Verklaring afkortingen](#)



# Externe data



# ANALYSE

- Interne data (>10 lln.)

	ABA		PBA	
	Aant.	SS	Aant.	SS.
6EMT	18%	46%	82%	72%
6HUM	0%		100%	91%
6LMT	46%	70%	54%	67%
6WW	60%	60%	30%	100%

- Vlaams gemiddelde

	ABA		PBA	
	Aant.	SS	Aant.	SS.
6EMT	39%		50%	
6HUM	33%		57%	
6LMT	69%		17%	
6WW	69%		12%	



# CONCLUSIE

• Oefening

- Noteer observaties of interpretaties op GEEL
- Noteer vragen op ROOS

# ANALYSE

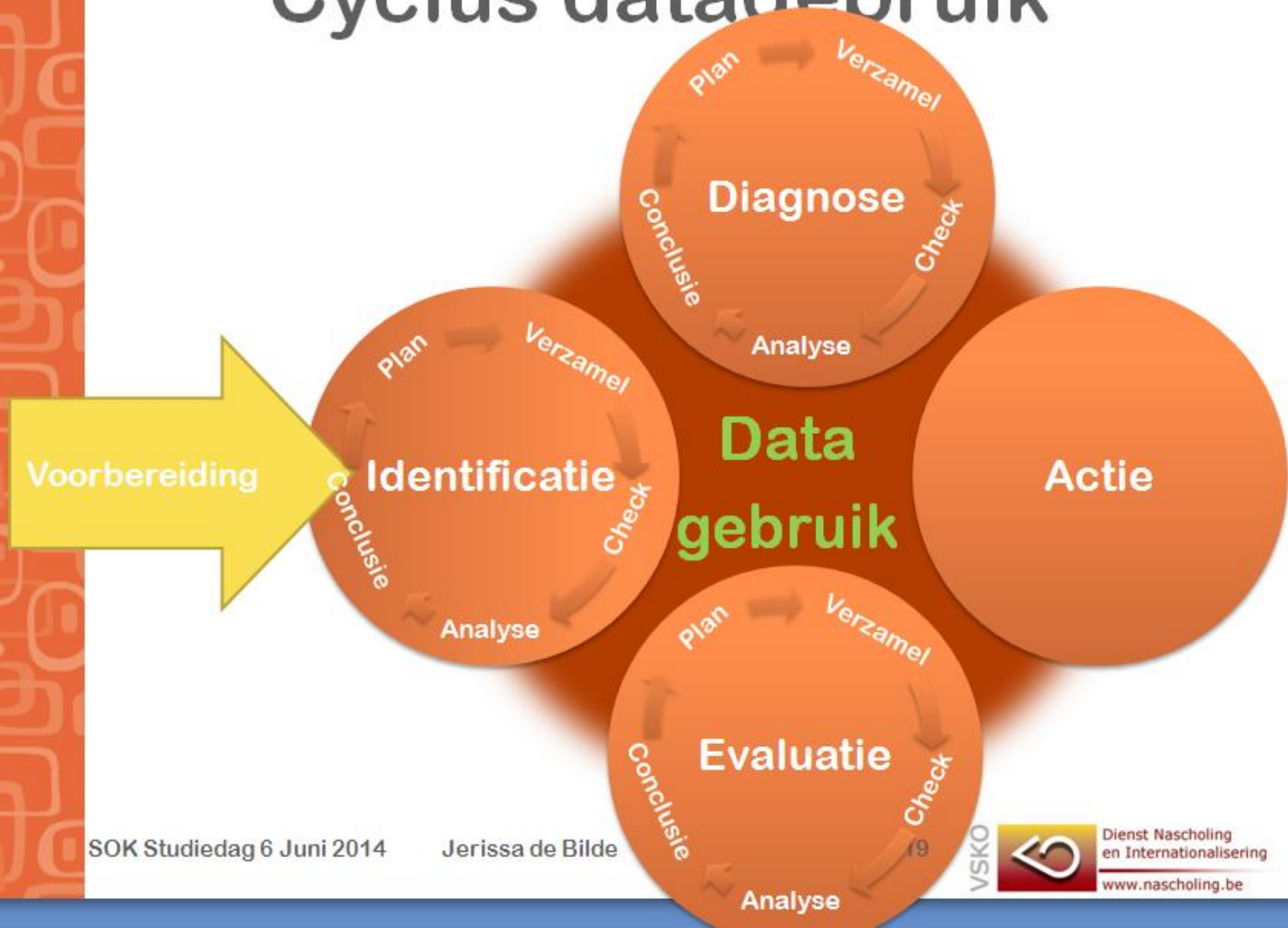
- Interne data (>10 lln.)

	ABA		PBA	
	Aant.	SS	Aant.	SS.
6EMT	18%	46%	82%	72%
6HUM	0%		100%	91%
6LMT	46%	70%	54%	67%
6WW	60%	60%	30%	100%

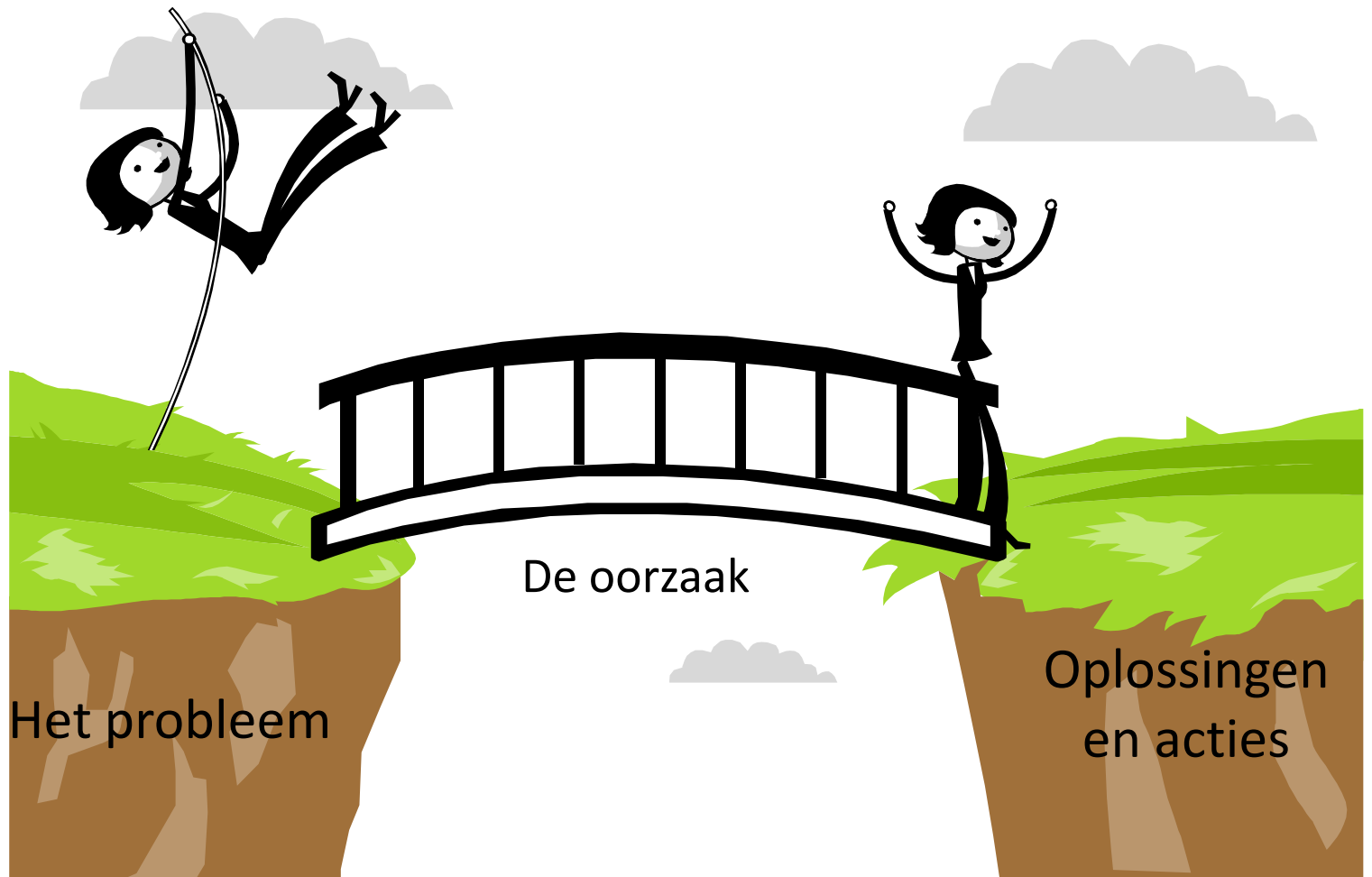
- Vlaams gemiddelde

	ABA		PBA	
	Aant.	SS	Aant.	SS.
6EMT	39%		50%	
6HUM	33%		57%	
6LMT	69%		17%	
6WW	69%		12%	

# Cyclus datagebruik



# Diagnosefase



# Andere trajecten

- Evaluatie advisering naar 2<sup>e</sup> graad
- Evaluatie tevredenheid ouders en leerlingen
- Evaluatie advisering OKAN leerlingen
- Hoe evolueren onze anderstalige leerlingen?
- Schoolloopbaan van dubbelaars

# Contactgegevens

**Nascholars:**

**Jerissa.debilde@vsko.be**

**Nele.goethals@vsko.be**

**Projectleiding:**

**Diane.jacobs@vsko.be**